

Click-Torque

Технические характеристики

По вопросам продаж и поддержки обращайтесь:

Алматы (7273)495-231
Архангельск (8182)63-90-72
Астрахань (8512)99-46-04
Барнаул (3852)73-04-60
Белгород (4722)40-23-64
Брянск (4832)59-03-52
Владивосток (423)249-28-31
Волгоград (844)278-03-48
Вологда (8172)26-41-59
Воронеж (473)204-51-73
Екатеринбург (343)384-55-89
Иваново (4932)77-34-06
Ижевск (3412)26-03-58
Иркутск (395)279-98-46
Россия (495)268-04-70

Казань (843)206-01-48
Калининград (4012)72-03-81
Калуга (4842)92-23-67
Кемерово (3842)65-04-62
Киров (8332)68-02-04
Краснодар (861)203-40-90
Красноярск (391)204-63-61
Курск (4712)77-13-04
Липецк (4742)52-20-81
Магнитогорск (3519)55-03-13
Москва (495)268-04-70
Мурманск (8152)59-64-93
Набережные Челны (8552)20-53-41
Нижний Новгород (831)429-08-12
Киргизия (996)312-96-26-47

Новокузнецк (3843)20-46-81
Новосибирск (383)227-86-73
Омск (3812)21-46-40
Орел (4862)44-53-42
Оренбург (3532)37-68-04
Пенза (8412)22-31-16
Пермь (342)205-81-47
Ростов-на-Дону (863)308-18-15
Рязань (4912)46-61-64
Самара (846)206-03-16
Санкт-Петербург (812)309-46-40
Саратов (845)249-38-78
Севастополь (8692)22-31-93
Симферополь (3652)67-13-56
Казахстан (7172)727-132

Смоленск (4812)29-41-54
Сочи (862)225-72-31
Ставрополь (8652)20-65-13
Сургут (3462)77-98-35
Тверь (4822)63-31-35
Томск (3822)98-41-53
Тула (4872)74-02-29
Тюмень (3452)66-21-18
Ульяновск (8422)24-23-59
Уфа (347)229-48-12
Хабаровск (4212)92-98-04
Челябинск (351)202-03-61
Череповец (8202)49-02-64
Ярославль (4852)69-52-93

Click-Torque C 3 Set 2 Набор инструментов для крепежа по бетону, 40-200 Нм,
11 предметов
Наборы инструментов для работы по бетону



EAN: 4013288217561
№ детали: 05075681001
№ артикула: Click-Torque C 3 Set 2

Размеры: 545x132x95 mm
Вес: 3366 g
Страна происхождения: CZ
№ таможенного тарифа: 82041200

- Для завинчивания влияющих на безопасность соединения типов крепежа по бетону с определёнными значениями момента затяжки в соответствии с предписаниями фирмы-изготовителя
- Динамометрический ключ Click-Torque C 3 с реверсной трещоткой (диапазон значений: 40 - 200 Нм; погрешность $\pm 3\%$ по стандарту DIN EN ISO 6789-1:2017-07)
- Торцовые головки 8790 C Imaktor для использования с электрическими или пневматическими винтовёртами ударного действия, рассчитанными на привод 12,5 мм = 1/2" (13 - 21 мм)
- 8894 SC Удлинитель короткий 1/2", канавка с отверстием для фиксации насадки с помощью стопорного кольца или штифта на механизированных инструментах
- Набор из 11 предметов в высококачественном мягком футляре

Набор из 11 инструментов для завинчивания влияющих на безопасность соединения типов крепежа по бетону с определёнными значениями момента затяжки в соответствии с предписаниями фирмы-изготовителя. С идентификатором инструментов Take it easy с цветовой кодировкой размера - для простого и быстрого отбора нужного инструмента.




**Click-Torque C 3 Set 2 Набор инструментов для крепежа по бетону, 40-200 Нм,
11 предметов**
Наборы инструментов для работы по бетону




Содержимое:

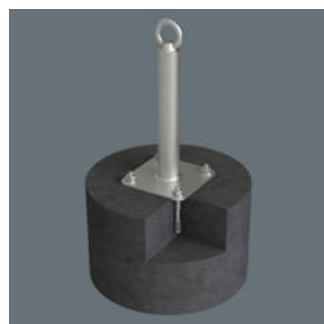
 **Click-Torque C 3**
05075622001 1 x 1/2" x 40-200 Nm

 **8790 C Impaktor**

05004570001	1 x 13 x 38 mm
05004571001	1 x 14 x 38 mm
05004572001	1 x 15 x 38 mm
05004573001	1 x 16 x 38 mm
05004574001	1 x 17 x 38 mm
05004575001	1 x 18 x 38 mm
05004576001	1 x 19 x 38 mm
05004577001	1 x 20 x 38 mm
05004578001	1 x 21 x 38 mm

 **8894 SC**
1 x 1/2" x 125 mm

Для завинчивания крепежа по бетону



Набор инструментов особенно подходит для завинчивания влияющих на безопасность соединения типов крепежа по бетону с определёнными значениями момента затяжки в соответствии с предписаниями фирмы-изготовителя.

Для электрических и пневматических винтовёртов ударного действия



Технология Impaktor обеспечивает торцевым головкам Impaktor срок службы, превышающий средние показатели даже с учетом жестких условий их применения.

Канавка с отверстием



Наличие канавки с отверстием позволяет с помощью стопорного штифта или стопорного кольца надёжно зафиксировать насадку на патроне электро- и пневмоинструмента.

Серия Динамометрических ключей Click-Torque



С динамометрическим ключом Klick в неповторимом дизайне Wera.

Click-Torque C 3 Set 2 Набор инструментов для крепежа по бетону, 40-200 Нм,
11 предметов
Наборы инструментов для работы по бетону

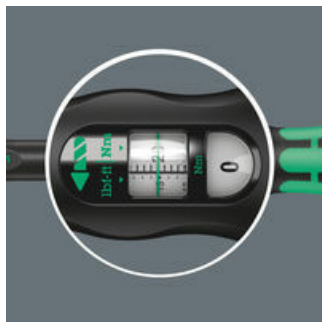


Точность



Погрешность составляет $\pm 3\%$ согласно DIN EN ISO 6789-1:2017-07.

Простота и надёжность



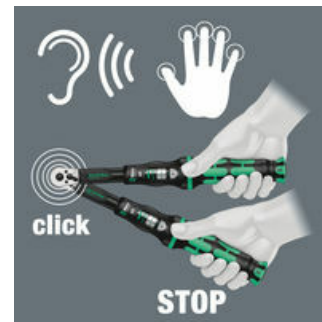
Простая установка требуемого момента затяжки и защита установленного значения от случайного изменения; считывание значений на основной шкале и шкале тонкой настройки.

Простая установка вручную



Слышимые и осязаемые щелчки при выборе каждого значения момента силы.

Установка значений на шкале



При достижении установленного значения момента силы срабатывает разблокировка, сопровождаемая слышимым и осязаемым щелчком.

Click-Torque C 2 Push R/L Динамометрический ключ с регулировкой момента затяжки, для правой и левой резьбы, 20-100 Нм, 1/2" x 20-100 Nm
Click-Torque Push R/L динамометрический ключ с регулировкой момента затяжки, для правой и левой резьбы



EAN:	4013288218926	Размеры:	450x60x60 mm
№ детали:	05075625001	Вес:	1312 g
№ артикула:	Click-Torque C 2 Push R/L	Страна происхождения:	TW
		№ таможенного тарифа:	82041100

- Для затяжки крепежа с правой и левой резьбой путем особо лёгкого переключения несъёмного сдвижного квадрата
- Диапазон измерения: 20-100 Nm; погрешность +/- 3% согласно DIN EN ISO 6789-1:2017-07
- 45 зубцов и присоединительный квадрат 1/2" с фиксацией насадок
- Простая установка и защита от сбоя установленного значения момента силы отчётливо слышимые и ощущаемые щелчки при достижении каждого значения на шкале
- Слышимая и ощущаемая разблокировка при достижении установленного момента силы

Динамометрический ключ серии Click, выполненный в неповторимом дизайне Wera, для правой и левой резьбы. Очень прочная конструкция при обеспечении высокой точности по стандарту DIN EN ISO 6789-1:2017-07. Простое выставление и сохранение заданного значения. Слышимые и ощущаемые щелчки при выборе на шкале момента затяжки дополнительно обеспечивают уверенное выставление требуемого значения. Надёжный механизм срабатывания обеспечивает слышимый и ощущаемый сигнал-щелчок при достижении выставленного момента затяжки. Несъёмный сдвижной квадрат для для изменения направления затяжки. Присоединительный квадрат 1/2", с фиксацией насадок.

Click-Torque C 2 Push R/L Динамометрический ключ с регулировкой момента затяжки, для правой и левой резьбы, 20-100 Нм, 1/2" x 20-100 Nm
 Click-Torque Push R/L динамометрический ключ с регулировкой момента затяжки, для правой и левой резьбы



Для затяжки вправо и влево



Изменение направления затяжки с помощью сдвижного квадрата



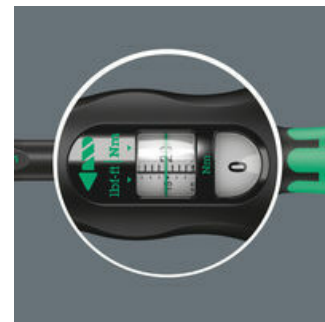
Динамометрический ключ Click-Torque подходит для затяжки крепежа с правой и левой резьбой. Очень лёгкое изменение направления затяжки перемещением несъёмного сдвижного квадрата.

Точность



Погрешность составляет $\pm 3\%$ согласно DIN EN ISO 6789-1:2017-07.

Простота и надёжность



Простая установка требуемого момента затяжки и защита установленного значения от случайного изменения; считывание значений на основной шкале и шкале тонкой настройки.

Простая установка вручную



Слышимые и ощущаемые щелчки при выборе каждого значения момента силы.

Установка значений на шкале



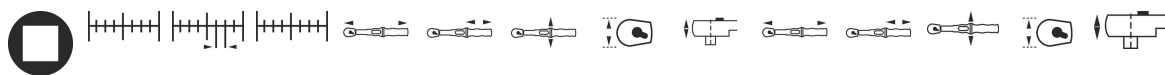
При достижении установленного значения момента силы срабатывает разблокировка, сопровождаемая слышимым и ощущаемым щелчком.

Прочные модели



Очень прочная конструкция с несъёмным сдвижным квадратом, тонкий механизм трещотки на 45 зубцов и эргономичной двухкомпонентной ручкой.

Другие варианты таких изделий:



		Nm	Nm	lbf. ft.	mm	mm	mm	mm	mm	inch	inch	inch	inch	inch
05075625001	1/2"	20-100	0,5	15-73	405	140	47	43	18,5	15	5	1	1	45/64"
										15/16"	33/64"	27/32"	11/16"	

Click-Torque C 3 Push R/L Динамометрический ключ с регулировкой момента затяжки, для правой и левой резьбы, 40-200 Нм, 1/2" x 40-200 Nm
Click-Torque Push R/L динамометрический ключ с регулировкой момента затяжки, для правой и левой резьбы



EAN:	4013288218933	Размеры:	530x55x55 mm
№ детали:	05075626001	Вес:	1500 g
№ артикула:	Click-Torque C 3 Push R/L	Страна происхождения:	TW
		№ таможенного тарифа:	82041100



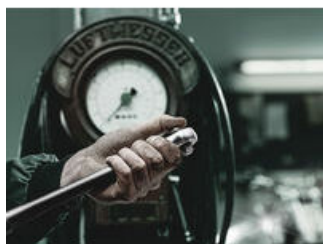
- Для затяжки крепежа с правой и левой резьбой путем особо лёгкого переключения несъёмного сдвижного квадрата
- Диапазон измерения: 40-200 Nm; погрешность +/- 3% согласно DIN EN ISO 6789-1:2017-07
- 45 зубцов и соединительный квадрат 1/2" с фиксацией насадок
- Простая установка и защита от сбоя установленного значения момента силы отчётливо слышимые и ощущаемые щелчки при достижении каждого значения на шкале
- Слышимая и ощущаемая разблокировка при достижении установленного момента силы

Динамометрический ключ серии Click, выполненный в неповторимом дизайне Wera, для правой и левой резьбы. Очень прочная конструкция при обеспечении высокой точности по стандарту DIN EN ISO 6789-1:2017-07. Простое выставление и сохранение заданного значения. Слышимые и ощущаемые щелчки при выборе на шкале момента затяжки дополнительно обеспечивают уверенное выставление требуемого значения. Надёжный механизм срабатывания обеспечивает слышимый и ощущаемый сигнал-щелчок при достижении выставленного момента затяжки. Несъёмный сдвижной квадрат для изменения направления затяжки. Соединительный квадрат 1/2", с фиксацией насадок.

Click-Torque C 3 Push R/L Динамометрический ключ с регулировкой момента затяжки, для правой и левой резьбы, 40-200 Нм, 1/2" x 40-200 Nm
 Click-Torque Push R/L динамометрический ключ с регулировкой момента затяжки, для правой и левой резьбы



Для затяжки вправо и влево



Изменение направления затяжки с помощью сдвижного квадрата



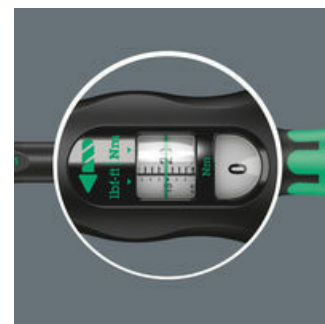
Динамометрический ключ Click-Torque подходит для затяжки крепежа с правой и левой резьбой. Очень лёгкое изменение направления затяжки перемещением несъёмного сдвижного квадрата.

Точность



Погрешность составляет $\pm 3\%$ согласно DIN EN ISO 6789-1:2017-07.

Простота и надёжность



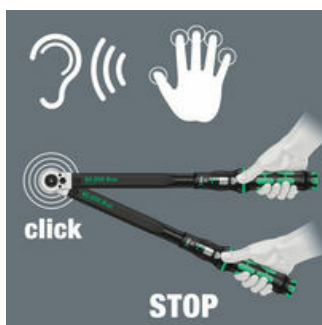
Простая установка требуемого момента затяжки и защита установленного значения от случайного изменения; считывание значений на основной шкале и шкале тонкой настройки.

Простая установка вручную



Слышимые и осязаемые щелчки при выборе каждого значения момента силы.

Установка значений на шкале



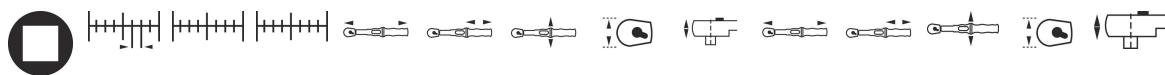
При достижении установленного значения момента силы срабатывает разблокировка, сопровождаемая слышимым и осязаемым щелчком.

Прочные модели



Очень прочная конструкция с несъёмным сдвижным квадратом, тонкий механизм трещотки на 45 зубцов и эргономичной двухкомпонентной ручкой.

Другие варианты таких изделий:



		Nm	Nm	lbf. ft.	mm	mm	mm	mm	mm	inch	inch	inch	inch	inch
05075626001	1/2"	1,0	40-200	30-146	510	140	47	43	18,5	20 5/64"	5 33/64"	1 27/32"	1 11/16"	45/64"

Click-Torque E 1 Push R/L Динамометрический ключ с регулировкой момента затяжки, для правой и левой резьбы, 200-1000 Нм, 3/4" x 200-1000 Nm
Click-Torque Push R/L динамометрический ключ с регулировкой момента затяжки, для правой и левой резьбы



EAN:	4013288219053	Размеры:	1350x130x120 mm
№ детали:	05075631001	Вес:	9230 g
№ артикула:	Click-Torque E 1 Push R/L	Страна происхождения:	TW
		№ таможенного тарифа:	82041100



- Для затяжки крепежа с правой и левой резьбой путем особо лёгкого переключения несъёмного сдвижного квадрата
- Диапазон измерения: 200-1000 Nm; погрешность +/- 3% согласно DIN EN ISO 6789-1:2017-07
- 45 зубцов и присоединительный квадрат 3/4"
- Простая установка и защита от сбоя установленного значения момента силы отчётливо слышимые и ощущаемые щелчки при достижении каждого значения на шкале
- Слышимая и ощущаемая разблокировка при достижении установленного момента силы

Динамометрический ключ серии Click, выполненный в неповторимом дизайне Wera, для правой и левой резьбы. Очень прочная конструкция при обеспечении высокой точности по стандарту DIN EN ISO 6789-1:2017-07. Простое выставление и сохранение заданного значения. Слышимые и ощущаемые щелчки при выборе на шкале момента затяжки дополнительно обеспечивают уверенное выставление требуемого значения. Надёжный механизм срабатывания обеспечивает слышимый и ощущаемый сигнал-щелчок при достижении выставленного момента затяжки. Несъёмный сдвижной квадрат 3/4" для изменения направления затяжки.

Click-Torque E 1 Push R/L Динамометрический ключ с регулировкой момента затяжки, для правой и левой резьбы, 200-1000 Нм, 3/4" x 200-1000 Nm
Click-Torque Push R/L динамометрический ключ с регулировкой момента затяжки, для правой и левой резьбы



Для затяжки вправо и влево



Изменение направления затяжки с помощью сдвижного квадрата



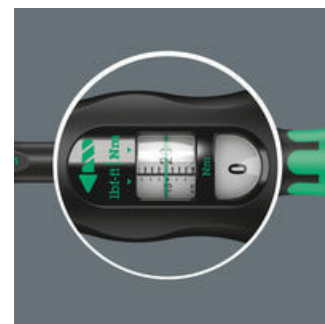
Динамометрический ключ Click-Torque подходит для затяжки крепежа с правой и левой резьбой. Очень лёгкое изменение направления затяжки перемещением несъёмного сдвижного квадрата.

Точность



Погрешность составляет $\pm 3\%$ согласно DIN EN ISO 6789-1:2017-07.

Простота и надёжность



Простая установка требуемого момента затяжки и защита установленного значения от случайного изменения; считывание значений на основной шкале и шкале тонкой настройки.

Простая установка вручную



Слышимые и осязаемые щелчки при выборе каждого значения момента силы.

Установка значений на шкале



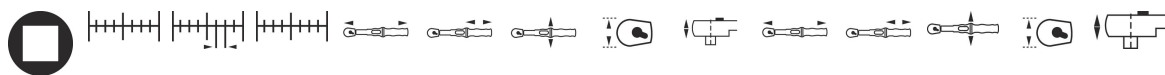
При достижении установленного значения момента силы срабатывает разблокировка, сопровождаемая слышимым и осязаемым щелчком.

Прочные модели



Очень прочная конструкция с несъёмным сдвижным квадратом, тонкий механизм трещотки на 45 зубцов и эргономичной двухкомпонентной ручкой.

Другие варианты таких изделий:



		Nm	Nm	lbf. ft.	mm	mm	mm	mm	mm	inch	inch	inch	inch	inch
05075631001	3/4"	200-1000	1,0	148-737	1250	140	47	63	30	49	5	1	2	1
										7/32"	33/64"	27/32"	31/64"	3/16"



EAN:	4013288211750	Размеры:	130x80x22 mm
№ детали:	05078706001	Вес:	28 g
№ артикула:	7761 Click-Torque Manschette M4	Страна происхождения:	TW
		№ таможенного тарифа:	39269097

- Защита от повреждений и загрязнений
- Защита от перекатывания
- Практичная фиксация при переноске / хранении
- Простое надевание / снятие
- Click-Torque манжета в качестве аксессуара для динамометрического ключа Click-Torque C 5 и X 6

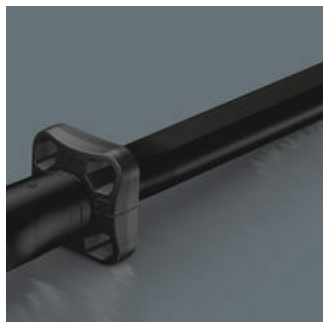
Манжета служит для предотвращения контакта ручки динамометрического ключа Click-Torque с рабочей поверхностью. Это помогает избежать загрязнений и повреждений инструмента в перерывах между затяжками крепежа. Манжета также предотвращает перекатывание ключа. Кроме того, с её помощью динамометрический ключ Click-Torques фиксируется в футляре для хранения / переноски. Манжета легко надевается на трубу ключа и снимается с инструмента.

7761 Click-Torque манжета M4, 55 мм x 68 мм x 21.5 мм

Click-Torque принадлежности для динамометрического ключа



Click-Torque манжета



Click-Torque манжета надевается на трубу динамометрического ключа Wera Click-Torque. Она служит для предотвращения контакта ручки ключа с рабочей поверхностью. Исключаются загрязнения и повреждения инструмента. Также служит для защиты от перекатывания.

Другие варианты таких изделий:



MM



MM



MM

05078706001

55,0

68,0

21,5



EAN:	4013288211767	Размеры:	130x80x22 mm
№ детали:	05078709001	Вес:	30 g
№ артикула:	7762 Click-Torque Manschette M3	Страна происхождения:	TW
		№ таможенного тарифа:	39269097

- Защита от повреждений и загрязнений
- Защита от перекатывания
- Практичная фиксация при переноске / хранении
- Простое надевание / снятие
- Click-Torque манжета в качестве аксессуара для динамометрического ключа В 1, В 2, С 1, С 2, С 3, С 4, Х 2, Х 3, Х 4, Х 5 и ХР 4

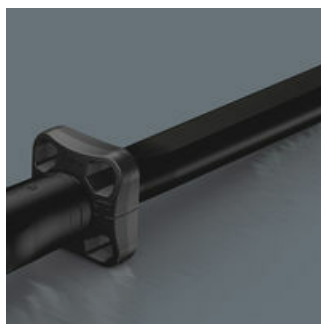
Манжета служит для предотвращения контакта ручки динамометрического ключа Click-Torque с рабочей поверхностью. Это помогает избежать загрязнений и повреждений инструмента в перерывах между затяжками крепежа. Манжета также предотвращает перекатывание ключа. Кроме того, с её помощью динамометрический ключ Click-Torques фиксируется в футляре для хранения / переноски. Манжета легко надевается на трубу ключа и снимается с инструмента.

7762 Click-Torque манжета M3, 55 мм x 70 мм x 21.5 мм

Click-Torque принадлежности для динамометрического ключа



Click-Torque манжета



Click-Torque манжета надевается на трубу динамометрического ключа Wera Click-Torque. Она служит для предотвращения контакта ручки ключа с рабочей поверхностью. Исключаются загрязнения и повреждения инструмента. Также служит для защиты от перекатывания.

Другие варианты таких изделий:



MM



MM



MM

05078709001

55,0

70

21,5



EAN:	4013288211774	Размеры:	150x100x28 mm
№ детали:	05078711001	Вес:	52 g
№ артикула:	7763 Click-Torque Manschette M5	Страна происхождения:	TW
		№ таможенного тарифа:	39269097

- Защита от повреждений и загрязнений
- Защита от перекатывания
- Практичная фиксация при переноске / хранении
- Простое надевание / снятие
- Click-Torque манжета в качестве аксессуара для динамометрического ключа Click-Torque E 1

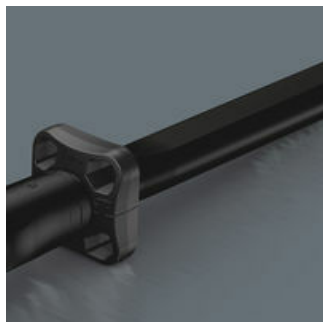
Манжета служит для предотвращения контакта ручки динамометрического ключа Click-Torque с рабочей поверхностью. Это помогает избежать загрязнений и повреждений инструмента в перерывах между затяжками крепежа. Манжета также предотвращает перекатывание ключа. Кроме того, с её помощью динамометрический ключ Click-Torques фиксируется в футляре для хранения / переноски. Манжета легко надевается на трубу ключа и снимается с инструмента.

7763 Click-Torque манжета M5, 73 мм x 88 мм x 27 мм

Click-Torque принадлежности для динамометрического ключа



Click-Torque манжета



Click-Torque манжета надевается на трубу динамометрического ключа Wera Click-Torque. Она служит для предотвращения контакта ручки ключа с рабочей поверхностью. Исключаются загрязнения и повреждения инструмента. Также служит для защиты от перекатывания.

Другие варианты таких изделий:



MM



MM



MM

05078711001

73,0

88,0

27,0

9900 A 5 Ремкомплект трещоточный для динамометрического ключа Click-Torque A 5
Click-Torque принадлежности для динамометрического ключа



EAN:	4013288212078	Размеры:	40x25x19 mm
№ детали:	05547620001	Вес:	28 g
№ артикула:	9900	Страна происхождения:	TW
		№ таможенного тарифа:	82041100

Включает: пружину, стальной шарик, переключатель, защёлку / собачку, винт, внутренний элемент трещотки 1/4", крышку трещоточной головки, 2 винта от корпуса трещотки.

9901 A 6 Ремкомплект трещоточный для динамометрического ключа Click-Torque A 6
Click-Torque принадлежности для динамометрического ключа



EAN: 4013288214249
№ детали: 05547622001
№ артикула: 9901

Размеры: 50x20x19 mm
Вес: 31 g
Страна происхождения: TW
№ таможенного тарифа: 82041100

Включает: пружину, стальной шарик, переключатель, защёлку / собачку, винт, внутренний элемент трещотки 1/4", крышку трещоточной головки, 2 винта от корпуса трещотки.

9902 В 1 Ремкомплект трещоточный для динамометрического ключа Click-Torque В 1
Click-Torque принадлежности для динамометрического ключа



EAN: 4013288214263
№ детали: 05547624001
№ артикула: 9902

Размеры: 55x25x20 mm
Вес: 66 g
Страна происхождения: TW
№ таможенного тарифа: 82041100

Включает: пружину, стальной шарик, переключатель, защёлку / собачку, винт, внутренний элемент трещотки 3/8", крышку трещоточной головки, 2 винта от корпуса трещотки.

9903 C 1 Ремкомплект трещоточный для динамометрического ключа Click-Torque C 1
Click-Torque принадлежности для динамометрического ключа



EAN: 4013288214331
№ детали: 05547626001
№ артикула: 9903

Размеры: 55x30x20 mm
Вес: 80 g
Страна происхождения: TW
№ таможенного тарифа: 82041100

Включает: пружину, стальной шарик, переключатель, защёлку / собачку, винт, внутренний элемент трещотки 1/2", крышку трещоточной головки, 2 винта от корпуса трещотки.

9904 В 2 Ремкомплект трещоточный для динамометрического ключа Click-Torque В 2
Click-Torque принадлежности для динамометрического ключа



EAN: 4013288214348
№ детали: 05547628001
№ артикула: 9904

Размеры: 50x50x20 mm
Вес: 136 g
Страна происхождения: TW
№ таможенного тарифа: 82041100

Включает: пружину, стальной шарик, переключатель, защёлку / собачку, винт, внутренний элемент трещотки 3/8", крышку трещоточной головки, 2 винта от корпуса трещотки.

9905 C 2 Ремкомплект трещоточный для динамометрического ключа Click-Torque C 2
Click-Torque принадлежности для динамометрического ключа



EAN: 4013288214355
№ детали: 05547630001
№ артикула: 9905

Размеры: 60x30x20 mm
Вес: 149 g
Страна происхождения: TW
№ таможенного тарифа: 82041100

Включает: пружину, стальной шарик, переключатель, защёлку / собачку, винт, внутренний элемент трещотки 1/2", крышку трещоточной головки, 2 винта от корпуса трещотки.

9906 C 3 Ремкомплект трещоточный для динамометрического ключа Click-Torque C 3
Click-Torque принадлежности для динамометрического ключа



EAN: 4013288214362

№ детали: 05547632001

№ артикула: 9906

Размеры: 50x50x30 mm

Вес: 149 g

Страна TW

происхождения:

№ таможенного 82041100

тарифа:

Включает: пружину, стальной шарик, переключатель, защёлку / собачку, винт, внутренний элемент трещотки 1/2", крышку трещоточной головки, 2 винта от корпуса трещотки.

9907 C 4 Ремкомплект трещоточный fДля динамометрического ключа Click-Torque C 4
Click-Torque принадлежности для динамометрического ключа



EAN: 4013288214379

№ детали: 05547634001

№ артикула: 9907

Размеры: 50x50x30 mm

Вес: 150 g

Страна TW

происхождения:

№ таможенного 82041100

тарифа:

Включает: пружину, стальной шарик, переключатель, защёлку / собачку, винт, внутренний элемент трещотки 1/2", крышку трещоточной головки, 2 винта от корпуса трещотки.

9908 C 5 Ремкомплект трещоточный для динамометрического ключа Click-Torque C 5
Click-Torque принадлежности для динамометрического ключа



EAN: 4013288214386

№ детали: 05547636001

№ артикула: 9908

Размеры: 50x50x30 mm

Вес: 150 g

Страна TW

происхождения:

№ таможенного 82041100

тарифа:

Включает: пружину, стальной шарик, переключатель, защёлку / собачку, винт, внутренний элемент трещотки 1/2", крышку трещоточной головки, 2 винта от корпуса трещотки.

9909 E 1 Ремкомплект трещоточный для динамометрического ключа Click-Torque E 1
Click-Torque принадлежности для динамометрического ключа



EAN: 4013288214393
№ детали: 05547638001
№ артикула: 9909

Размеры: 90x50x45 mm
Вес: 468 g
Страна происхождения: TW
№ таможенного тарифа: 82041100

Включает: пружину, стальной шарик, переключатель, защёлку / собачку, винт, внутренний элемент трещотки 3/4", крышку трещоточной головки, 2 винта от корпуса трещотки.

9446 Мягкий футляр Click-Torque A 6 Set 1, некомплектованный, 320 мм x 97 мм x 42 мм

Сумки для динамометрических ключей Click-Torque в наборах , неукмплетованные



EAN: 4013288216885

№ детали: 05136522001

№ артикула: 9446

Размеры: 330x100x60 mm

Вес: 260 g

Страна CN

происхождения:

№ таможенного 42029298

тарифа:

- Дurable материал, хорошо держит форму
- Надёжная застёжка на липучках предотвращает случайное раскрытие футляра и потерю инструмента
- Компактный дизайн для компактного хранения
- Малый вес для удобной переноски
- Совместимо с системой Wera 2go

Дurable мягкий футляр для компактного хранения инструментов; идеально для работы на выезде, поскольку материал футляра имеет малый вес и высокую стабильность; для наборов инструментов Click-Torque A 6.

9446 Мягкий футляр Click-Torque A 6 Set 1, некомплектованный, 320 мм x 97 мм x 42 мм

Сумки для динамометрических ключей Click-Torque в наборах , некомплектованные



Прочные, лёгкие, держат форму



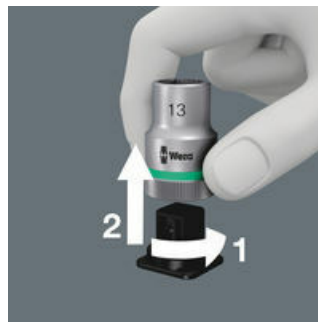
Используемый материал отличается высокой прочностью. При этом мягкий футляр имеет малый вес и держит форму. Даже если мягкий футляр уронить, инструменты внутри останутся под надёжной защитой.

Раскладываемый футляр



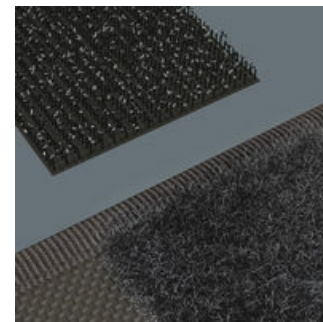
Мягкий футляр раскладывается почти полностью. Так легко извлечь инструмент.

Надежная посадка и легкое извлечение



Новый зажим с легкопроворачиваемым механизмом позволяет как надежно закрепить инструмент без защелкивания, так и просто извлечь его.

Гибкость за счёт полоски-липучки



Мягкий футляр имеет с обратной стороны зону на липучках. Используя прилагаемые полоски-липучки, мягкий футляр можно прикрепить к компонентам системы Wera 2go. Или к стене, полке и инструментальной тележке.

Другие варианты таких изделий:



мм



мм



мм

05136522001

320,0

97,0

42,0

9445 Мягкий футляр Click-Torque C 3, некомплектованный, 520 мм x 100 мм x 78 мм

Сумки для динамометрических ключей Click-Torque в наборах , некомплектованные



EAN: 4013288216878

№ детали: 05136498001

№ артикула: 9445

Размеры: 530x120x80 mm

Вес: 683 g

Страна CN

происхождения:

№ таможенного 42029298

тарифа:

- Дurable материал, хорошо держит форму
- Надёжная застёжка на липучках предотвращает случайное раскрытие футляра и потерю инструмента
- Компактный дизайн для компактного хранения
- Малый вес для удобной переноски
- Мягкий футляр можно раскрыть полностью; лёгкий доступ к уложенному инструменту

Дurable мягкий футляр для компактного хранения инструментов; идеально для работы на выезде, поскольку материал футляра имеет малый вес и высокую стабильность; для наборов инструментов Click-Torque C 3.

9445 Мягкий футляр Click-Torque C 3, некомплектованный, 520 мм x 100 мм x 78 мм

Сумки для динамометрических ключей Click-Torque в наборах , некомплектованные

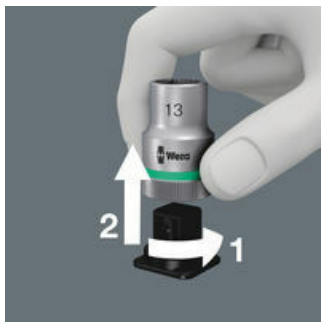


Прочные, лёгкие, держат форму



Используемый материал отличается высокой прочностью. При этом мягкий футляр имеет малый вес и держит форму. Даже если мягкий футляр уронить, инструменты внутри останутся под надёжной защитой.

Надежная посадка и легкое извлечение



Новый зажим с легкоповорачиваемым механизмом позволяет как надежно закрепить инструмент без защелкивания, так и просто извлечь его.

Раскладываемый футляр



Мягкий футляр раскладывается почти полностью. Так легче извлечь инструмент.

Другие варианты таких изделий:



мм



мм



мм

05136498001

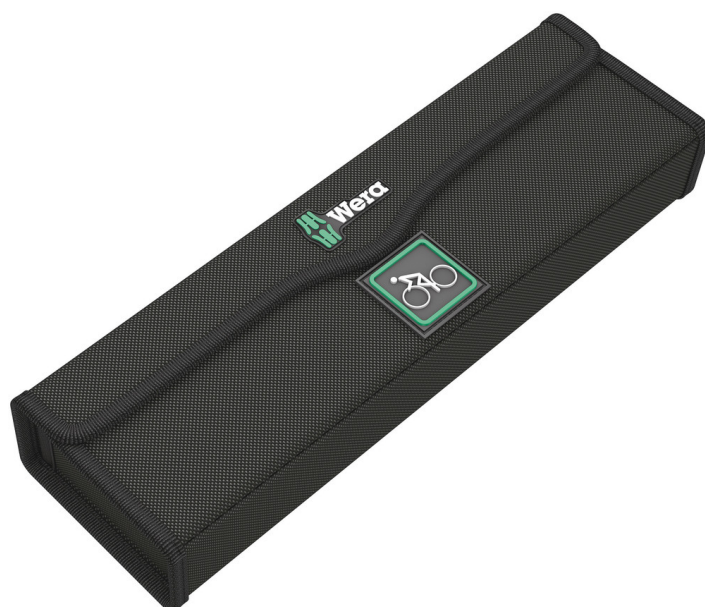
520,0

100,0

78,0

9435 Футляр из текстиля Bicycle Set Torque 1, неукomплектованная, 320 mm x 97 mm x 42 mm

Сумки для динамометрических ключей Click-Torque в наборах , неукomплектованные



EAN:	4013288212016	Размеры:	325x60x10 mm
№ детали:	05136487001	Вес:	275 g
№ артикула:	9435	Страна происхождения:	CN
		№ таможенного тарифа:	42029298

- Дюбротный материал, хорошо держит форму
- Надёжная застёжка на липучках предотвращает случайное раскрывание футляра и потерю инструмента
- Компактный дизайн для компактного хранения
- Малый вес для удобной переноски
- Совместимо с системой Wera 2go

Дюбротная складная сумка для компактного хранения инструментов; идеально для работы на выезде, поскольку материал сумки имеет малый вес и высокую стабильность; для велосипедного набора Bicycle Set Torque 1; неукomплектованная.

9435 Футляр из текстиля Bicycle Set Torque 1, неукomплектованная, 320 mm x 97 mm x 42 mm

Сумки для динамометрических ключей Click-Torque в наборах , неукomплетованные

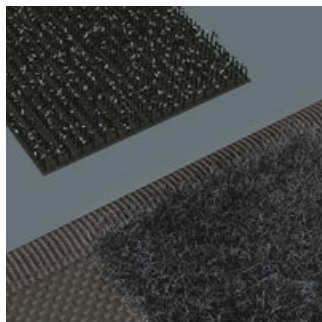


Прочные, лёгкие, держат форму



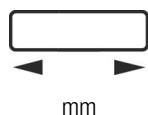
Используемый материал отличается высокой прочностью. При этом мягкий футляр имеет малый вес и держит форму. Даже если мягкий футляр уронить, инструменты внутри останутся под надёжной защитой.

Гибкость за счёт полоски-липучки



Мягкий футляр имеет с обратной стороны зону на липучках. Используя прилагаемые полоски-липучки, мягкий футляр можно прикрепить к компонентам системы Wera 2go. Или к стене, полке и инструментальной тележке.

Другие варианты таких изделий:



mm



mm



mm

05136487001

320,0

97,0

42,0

9460 Текстильная коробка Click-Torque E 1, без инструментов, 1285 мм x 84 мм x 82 мм

Сумки для динамометрических ключей Click-Torque в наборах , неукomплетованные



EAN:	4013288220202	Размеры:	1330x130x110 mm
№ детали:	05136532001	Вес:	1920 g
№ артикула:	9460	Страна происхождения:	CN
		№ таможенного тарифа:	42029298

- Дюбротный материал, хорошо держит форму
- Надёжная застёжка на липучках предотвращает случайное раскрывание футляра и потерю инструмента
- Компактный дизайн для компактного хранения
- Малый вес для удобной переноски

9460 Текстильная коробка Click-Torque E 1, без инструментов, 1285 мм x 84

мм x 82 мм

Сумки для динамометрических ключей Click-Torque в наборах , некомплектованные



Другие варианты таких изделий:



MM



MM



MM

05136532001	1285,0	84,0	82,0
-------------	--------	------	------

По вопросам продаж и поддержки обращайтесь:

Алматы (7273)495-231	Казань (843)206-01-48	Новокузнецк (3843)20-46-81	Смоленск (4812)29-41-54
Архангельск (8182)63-90-72	Калининград (4012)72-03-81	Новосибирск (383)227-86-73	Сочи (862)225-72-31
Астрахань (8512)99-46-04	Калуга (4842)92-23-67	Омск (3812)21-46-40	Ставрополь (8652)20-65-13
Барнаул (3852)73-04-60	Кемерово (3842)65-04-62	Орел (4862)44-53-42	Сургут (3462)77-98-35
Белгород (4722)40-23-64	Киров (8332)68-02-04	Оренбург (3532)37-68-04	Тверь (4822)63-31-35
Брянск (4832)59-03-52	Краснодар (861)203-40-90	Пенза (8412)22-31-16	Томск (3822)98-41-53
Владивосток (423)249-28-31	Красноярск (391)204-63-61	Пермь (342)205-81-47	Тула (4872)74-02-29
Волгоград (844)278-03-48	Курск (4712)77-13-04	Ростов-на-Дону (863)308-18-15	Тюмень (3452)66-21-18
Вологда (8172)26-41-59	Липецк (4742)52-20-81	Рязань (4912)46-61-64	Ульяновск (8422)24-23-59
Воронеж (473)204-51-73	Магнитогорск (3519)55-03-13	Самара (846)206-03-16	Уфа (347)229-48-12
Екатеринбург (343)384-55-89	Москва (495)268-04-70	Санкт-Петербург (812)309-46-40	Хабаровск (4212)92-98-04
Иваново (4932)77-34-06	Мурманск (8152)59-64-93	Саратов (845)249-38-78	Челябинск (351)202-03-61
Ижевск (3412)26-03-58	Набережные Челны (8552)20-53-41	Севастополь (8692)22-31-93	Череповец (8202)49-02-64
Иркутск (395)279-98-46	Нижний Новгород (831)429-08-12	Симферополь (3652)67-13-56	Ярославль (4852)69-52-93
Россия (495)268-04-70	Киргизия (996)312-96-26-47	Казахстан (7172)727-132	